

Print & Digital - wenn sich Gegensätze anziehen





## Zukunft. Gestalten. Gemeinsam

DATEV unterstützt als Genossenschaft  
seit über 50 Jahren  
**Steuerberater, Wirtschaftsprüfer  
und Rechtsanwälte** bei ihrer  
Berufsausübung und fördert ihren  
wirtschaftlichen Erfolg.





# DATEV Digital & Print Solution Center









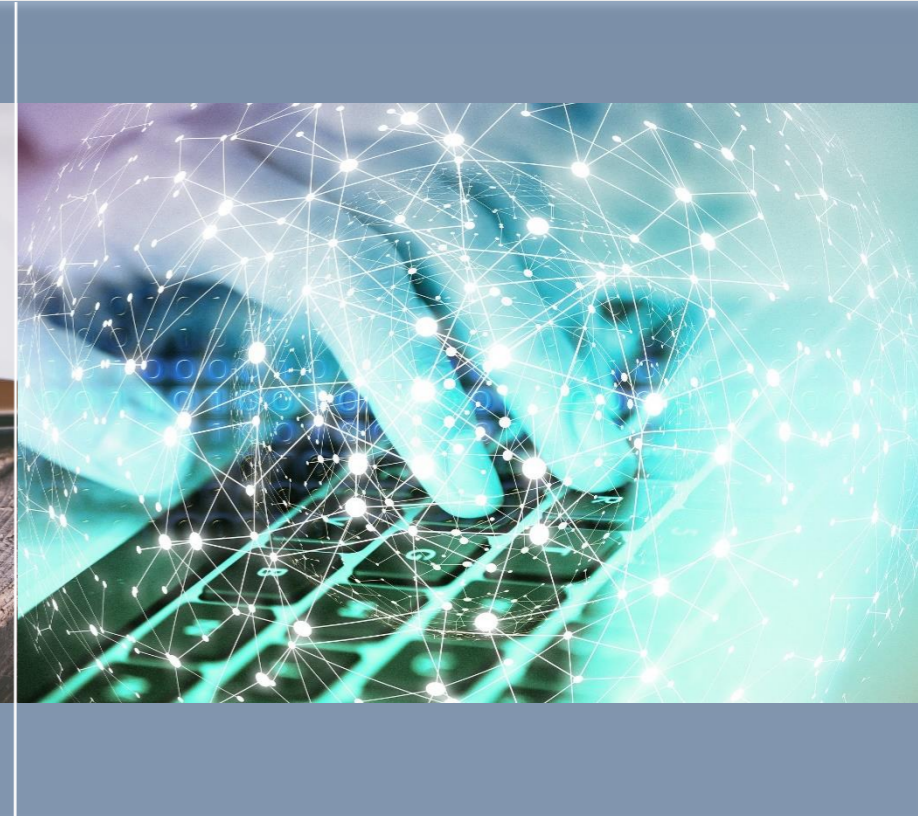
# Druckbranche im Wandel der Zeit



Schon lange mehr als nur „Papier  
**SCHWARZ** machen“...



# Corona als Digitalisierungstreiber in der Kommunikation





# Kommunikation als Schlüssel zum Erfolg





# Sicherheit als oberste Priorität



Sicherheit

Zuverlässigkeit

Datenschutz



## KUNDEN- ZENTRIERUNG





# Case Story – NÜRNBERGER Versicherung



Auslagerung des gesamten Druck- und Versandbetriebs

Verwendung von FSC-zertifizierten Materialien

Gemeinsamer Ausbau digitaler Kommunikationswege



**NÜRNBERGER**  
VERSICHERUNG





**NÜRNBERGER**  
VERSICHERUNG

„Das über Jahre gewachsene Vertrauensverhältnis und die stetig hohe Qualität unter Gewährleistung höchster Datenschutzrichtlinien hat für DATEV gesprochen.“

*Stefan Hufnagel,  
Referent Druckdienstleistersteuerung, Input-/Output-Service,  
NÜRNBERGER Versicherung*



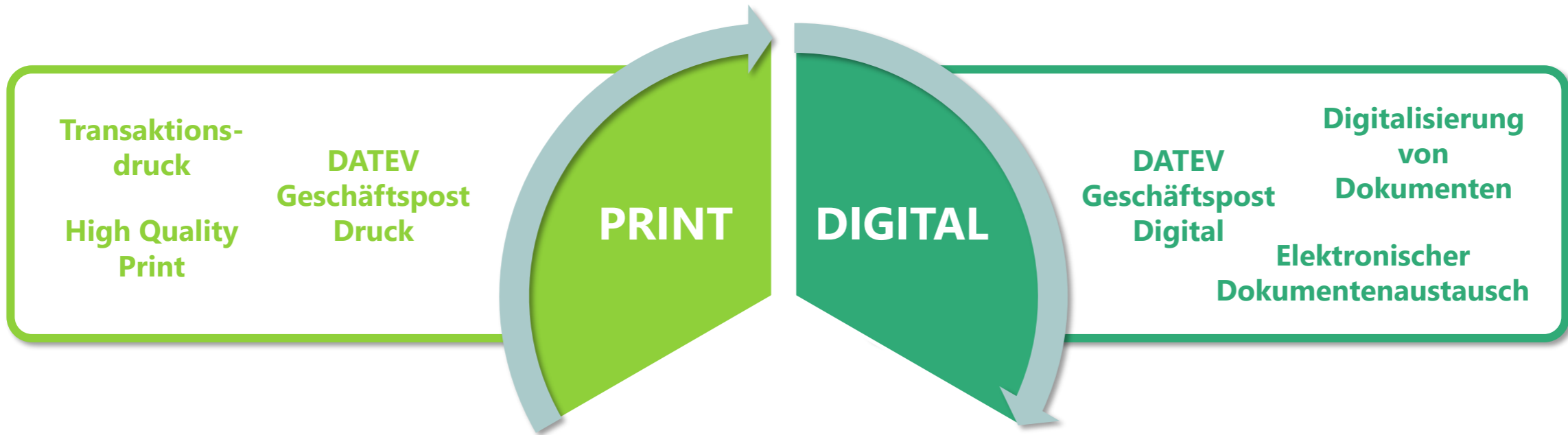
*„Wir sind **Experten** für die **Optimierung**  
und **Digitalisierung** von  
**dokumentenbasierten**  
**Geschäftsprozessen** in der **Kunden- und**  
**Mitarbeiterkommunikation**“*



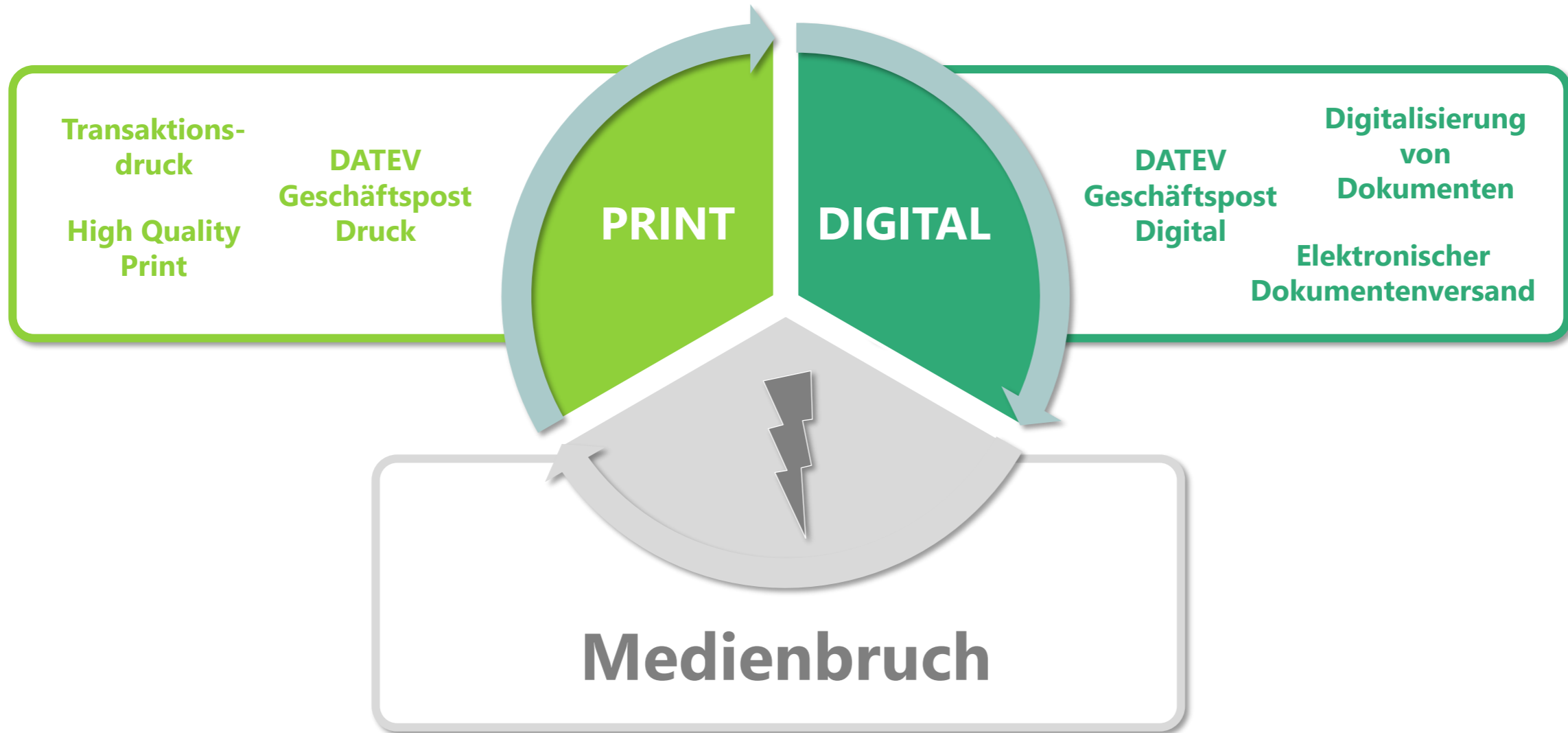


Das **DATEV Digital & Print Solution Center** bietet Ihnen das Komplett-Paket aus **PRINT-, DIGITAL- & PORTAL-Lösungen.**

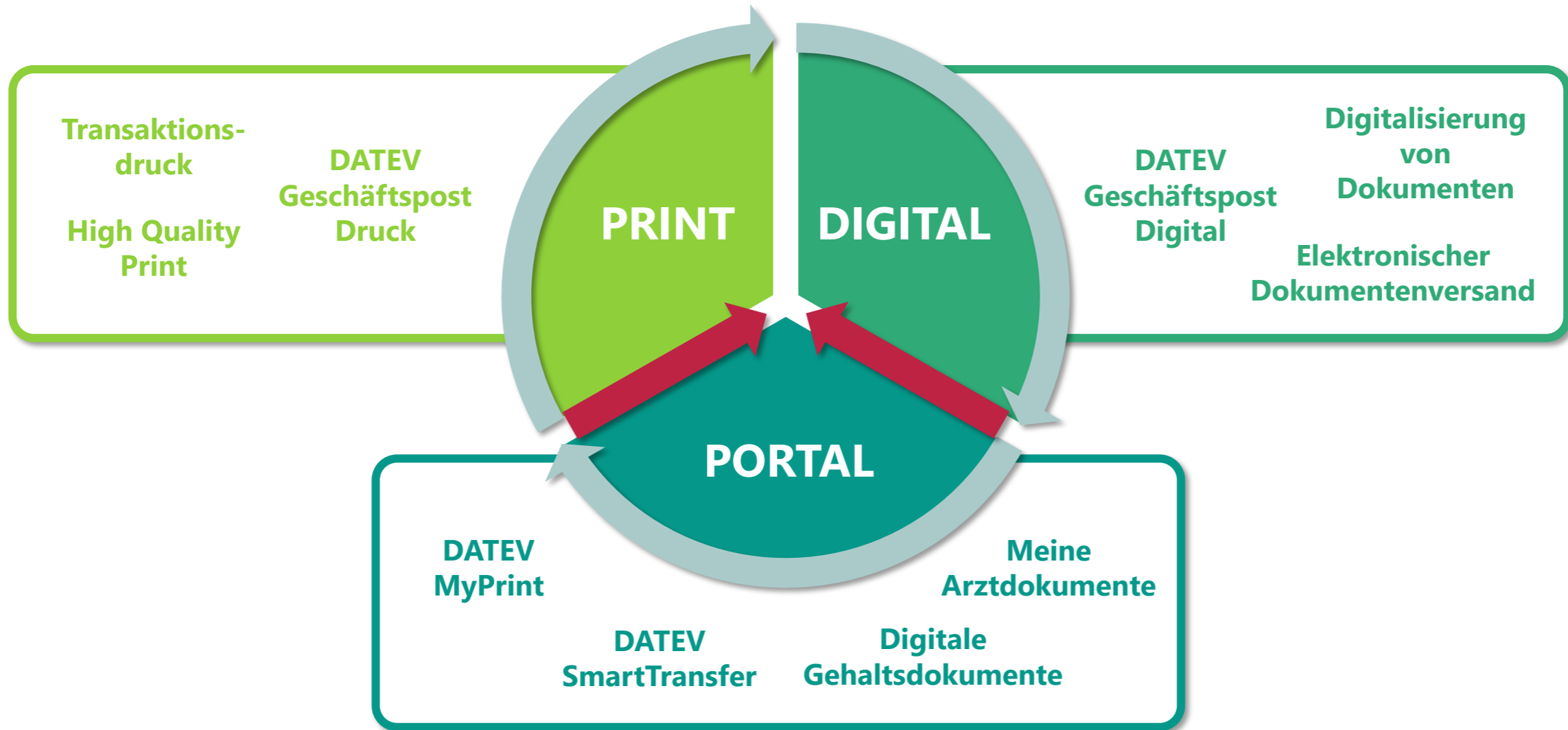




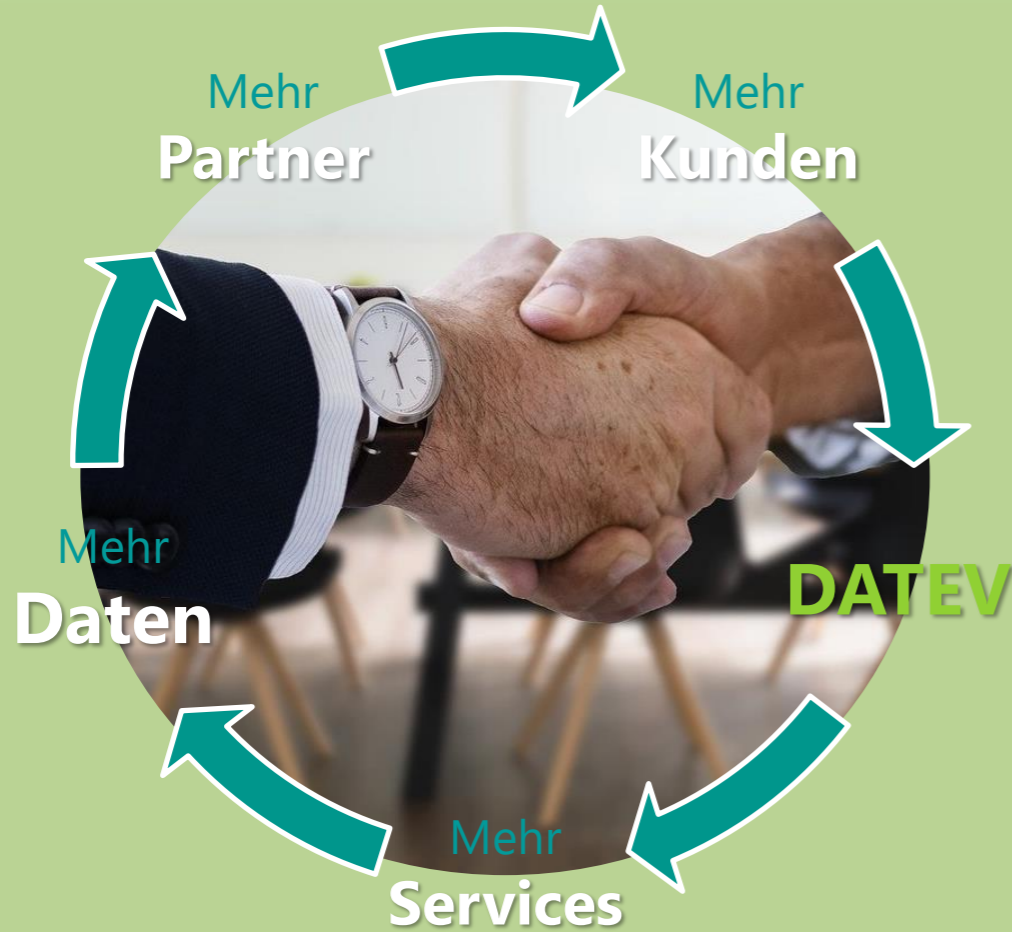












## DATEV Ökosystem

DATEV hat schon heute viele Partner, die sich ins DATEV Ökosystem integriert haben oder integrieren wollen.

Gemeinsam mit den Partnern können die Bedürfnisse der Unternehmen ganzheitlich adressiert werden.

**WirtschaftsWoche**



DATEV BAUT MARKTPLATZ AUS

### Steuerriese trifft Start-ups

**PREMIUM**

Das Nürnberger IT-Haus sträubte sich lange Zeit – nun öffnet es die Türen für junge Tech-Firmen. Die bauen häufig die modernere Software für die mittelständischen Kunden. Die Start-ups profitieren dabei oft mehrfach.





DATEV hat die besten Voraussetzungen zur Gestaltung eines Digitalen Ökosystems auf Basis eines Plattform Geschäftsmodells

Umfangreicher Zugang zu Steuerberatern & Unternehmen

Prinzipiell Zugang zu sehr vielen betriebswirtschaftlich relevanten Daten

Starkes Partnernetzwerk

Hohes entgegengebrachtes Vertrauen (z.B. Genossenschaft, dt. RZ)

Expertise in relevanten Bereichen – we care about the „boring stuff“ (z. B. Compliance)

Gute Ressourcenausstattung



# Referenzen



Ärztliche Unternehmensgruppe Büdigen



Industrie & Handel



Öffentliche Einrichtungen



Finanzdienstleistung



Gesundheitswesen




## Ihr persönlicher Ansprechpartner bei DATEV

Kontaktdaten scannen und  
direkt speichern:



Steffen Baumann  
Leitung Vertriebsaußendienst  
Digital & Print Solutions

DATEV eG  
90329 Nürnberg  
Telefon +49 (0) 171 30 60 555  
E-Mail [steffen.baumann@datev.de](mailto:steffen.baumann@datev.de)  
Sigmundstraße 172, Nürnberg









Zukunft gestalten. Gemeinsam.